

# BEWIRB DICH JETZT

GEWERBLICHE UND  
KAUFMÄNNISCHE AUSBILDUNG  
DUALES STUDIUM





## DIE UNTERNEHMENSGRUPPE ALFRED BOHN

Die Unternehmensgruppe Alfred Bohn ist mit 400 Mitarbeitern einer der größten Arbeitgeber in Sinsheim. Unter dem Motto „zu Hause wohlfühlen“ bietet die Gruppe moderne Fenster, Haustüren, Vordächer, Sommer- und Wintergärten sowie Glaslösungen für den Wohnbereich an. Auf einem hochmodernen Maschinenpark am Standort Sinsheim werden alle Produkte industriell gefertigt. Dabei ist jedes Produkt ein Unikat und genau auf die Bedürfnisse des Kunden abgestimmt.

Wir haben uns seit vielen Jahren auf dem Markt erfolgreich etabliert. Sorgfältige Verarbeitung, gleichbleibende Spitzenqualität und ständige Innovationen machen diesen jahrelangen Erfolg möglich.

**Werde Teil des Erfolgs und  
bewirb dich jetzt bei uns.**



In unseren Image-Video  
„Wir sind ...“ erfährst du mehr  
über unsere Philosophie.





## Deine Möglichkeiten bei uns

### Entscheide dich für uns!

Eine Ausbildung beim Bauelemente-Hersteller ist für beide Seiten eine Investition für die Zukunft. Neben den klassischen Ausbildungsinhalten wird daher viel Wert auf den Blick über den Tellerrand gelegt. Regelmäßige Exkursionen zu Partnerunternehmen bieten interessante Einblicke. Überbetriebliche Weiterbildungen runden die Ausbildung ab.

Um praxisnah auf die Herausforderungen des Berufslebens vorzubereiten, werden aktuelle Projekte aus dem Unternehmensalltag von Azubis selbstständig durchgeführt.

Ziel ist es, Grundzüge der Projektarbeit sowie eigenständiges und unternehmensweites Denken und Handeln zu erfahren.

Mehr als 90 % der Auszubildenden werden übernommen und erhalten einen dauerhaften Arbeitsplatz bei uns. Wir bieten gute Perspektiven für engagierte und ehrgeizige junge Menschen, die in ihrer beruflichen Zukunft etwas erreichen wollen.

*Wir freuen uns auf dich!*

### Wir bieten dir

- Sehr gute Übernahmechancen
- Ansprechende Ausbildungsvergütung
- Prämien bei guten schulischen Leistungen
- Betriebliche Altersvorsorge
- Vermögenswirksame Leistungen
- Zuschuss zum Führerschein Klasse B
- Fahrtkostenzuschuss
- Kostenfreies Mineralwasser
- Betriebliche Gesundheitsförderung

### Du bist dir nicht sicher?

Wir sehen uns als deinen Berater und Coach, deswegen bieten wir für Unentschlossene Schnupperpraktika und Vorabgespräche an.

Dabei versuchen wir, deine Interessen herauszuarbeiten und dir ein genaueres Bild von unseren Ausbildungsberufen zu vermitteln.



## Fachkraft für Lagerlogistik\*



### Dein Einsatzgebiet

- Unser Zentrallager, aber auch der Wareneingang und Versand unseres Unternehmens

### Aufgaben während der Ausbildung

- Überprüfung eingegangener Ware auf Menge, Beschaffenheit und Qualität
- Organisation der Güterentladung und sachgerechte Lagerung an zuvor eingeplanten Plätzen
- Planung und Ermittlung der günstigsten Versandart im Warenausgang
- Verpackung der Ware und Beladung der Lkws
- Erstellung der Begleitpapiere wie Lieferscheine
- Bedienen der Gabelstapler und Sicherung der Fracht gegen Verrutschen

### Was erwarten wir von dir?

- Mindestens Hauptschulabschluss
- Kaufmännisches Denken
- Organisationsfähigkeit, Koordinationsfähigkeit und Sorgfalt
- Räumliches Vorstellungsvermögen
- Verantwortungsbewusstsein
- Gute körperliche Fitness

### Ausbildungsdauer

3 Jahre

### Berufsschule

Besuch der Friedrich-List-Schule in Mannheim an 2 Tagen in der Woche

## Metallbauer/-in Fachrichtung: Konstruktionstechnik



### Dein Einsatzgebiet

- Alle Arbeitsbereiche in unserer Aluminiumfertigung

### Aufgaben während der Ausbildung

- Fertigen und Montieren von Überdachungen, Fenster- und Türrahmen aus Aluminium
- Einzelstückfertigungen nach Kundenwunsch
- Verarbeitung von Leichtmetallen und Stahl nach technischen Zeichnungen
- Zusammensetzen von Bauteilen durch Schweißen, Nieten und Schrauben
- Montage und Einbau von Schließ- und Sicherheitsanlagen vor Ort
- Wartung- und Instandhaltung unserer Produkte

### Was erwarten wir von dir?

- Mindestens Hauptschulabschluss
- Gutes mathematisches Verständnis
- Technisches Verständnis sowie handwerkliches Geschick
- Interesse an praktischen und organisatorisch prüfenden Tätigkeiten
- Deutschkenntnisse in Wort und Schrift
- Zuverlässigkeit

### Ausbildungsdauer

3,5 Jahre

### Berufsschule

Besuch der Hubert-Sternberg-Schule in Wiesloch mit einer Blockwoche pro Monat und überbetrieblichen Ausbildungen

## Glaser/-in

### Fachrichtung: Fenster- und Glasfassadenbau



#### Dein Einsatzgebiet

- Alle Arbeitsbereiche in unserer Kunststoff-fertigung, hauptsächlich jedoch der Bereich Sonderbau

#### Aufgaben während der Ausbildung

- Fertigung von Fenstern, Türen, Schaufenstern und Fassadenkonstruktionen
- Errichtung von Wintergärten und Glasvorbauten aller Art
- Verwendung von Wärmeschutz-, Schallschutz- und anderen Gläsern
- Schneiden und Reparieren von Glas
- Herstellung von Rahmenteilen aus Holz, Aluminium oder Kunststoff
- Einbau angefertigter Teile auf Baustellen

#### Was erwarten wir von dir?

- Mindestens Hauptschulabschluss
- Gutes mathematisches Verständnis
- Technisches Verständnis und handwerkliches Geschick
- Deutschkenntnisse in Wort und Schrift
- Teamfähigkeit

#### Ausbildungsdauer

3 Jahre

#### Berufsschule

Besuch der Heinrich-Hübsch-Schule in Karlsruhe mit mindestens 3 Blockwochen am Stück

## Flachglastechnologe/-in



#### Dein Einsatzgebiet

- Alle Arbeitsbereiche in unserer Isolier- und ESG-Glasfertigung

#### Aufgaben während der Ausbildung

- Verarbeitung vorgefertigter Flachglastafeln für Türen, Fenster und auch für Wintergärten und Spiegel
- Zuschneiden und Bearbeiten von Glas durch spezielle Bearbeitungstechniken
- Verschiedene Veredelungsmethoden von Glasoberflächen
- Steuern und Regeln von automatisierten Produktions- und Schneidanlagen
- Ständige Qualitätskontrolle der Zwischen- und Endprodukte

#### Was erwarten wir von dir?

- Mindestens Hauptschulabschluss
- Gutes mathematisches und technisches Verständnis
- Gute Ausdrucksfähigkeit in Wort und Schrift
- Reaktionsfähigkeit
- Handwerkliches Geschick

#### Ausbildungsdauer

3 Jahre

#### Berufsschule

Besuch des Beruflichen Schulzentrums in Wertheim mit mindestens 4 Blockwochen am Stück und Unterkunft vor Ort



## Maschinen- und Anlagenführer/-in

### Dein Einsatzgebiet

- Unseren Maschinen und Bearbeitungszentren in unseren Produktionsbereichen

### Aufgaben während der Ausbildung

- Rüsten, Binden und Überwachen unserer Bearbeitungszentren
- Herstellung von Fenstern an unseren Bearbeitungszentren
- Zuschnitt von Kunststoffprofilen an den Anlagen

### Was erwarten wir von dir?

- Mindestens Hauptschulabschluss
- Gutes mathematisches Verständnis
- Technisches Verständnis
- Deutsch in Wort und Schrift
- Zuverlässigkeit

### Ausbildungsdauer

2 Jahre

### Berufsschule

Besuch der Friedrich-Hecker-Schule in Sinsheim an 2 Tagen in der Woche



**Industriekaufmann/-frau****Dein Einsatzgebiet**

- Alle kaufmännischen Abteilungen in unserem Unternehmen

**Aufgaben während der Ausbildung**

- Betreuung der Warenannahme und-lagerung
- Durchführung von Bestellungen
- Verbuchung von Rechnungen
- Angebots- und Auftragserfassung
- Planung, Steuerung und Überwachung der Warenherstellung und Dienstleistung
- Erstellung von Auswertungen und vieles mehr ...

**Was erwarten wir von dir?**

- Mindestens mittlere Reife
- Gute Ausdrucksfähigkeit in Wort und Schrift
- Gute Auffassungsgabe
- Freude am Umgang mit Menschen
- Gute Umgangsformen und Kommunikationsfähigkeit
- Organisatorisches Geschick

**Ausbildungsdauer**

3 Jahre

**Berufsschule**

Besuch der Max-Weber-Schule in Sinsheim an 1,5 Tagen in der Woche

**Fachinformatiker/-in  
Systemintegration und Anwendungsentwicklung\*****Dein Einsatzgebiet**

- Unsere IT-Abteilung

**Aufgaben während der Ausbildung**

- Umsetzung fachspezifischer Anforderungen in Hard- und Softwaresystemen
- Analyseieren, Planen und Realisieren informationstechnischer Systeme
- Fachliche Beratung von Kunden und Benutzern
- Arbeiten mit Netzwerken, Client-/Server-systemen, Festnetzen und Funknetzen

**Was erwarten wir von dir?**

- Mindestens Realschulabschluss
- Gutes mathematisches, technisches und logisches Verständnis
- Gute Deutsch- und Englischkenntnisse
- Gute Auffassungsgabe
- Informationstechnisches Grundwissen und PC-Kenntnisse sind von Vorteil

**Ausbildungsdauer**

3 Jahre

**Berufsschule**

Besuch der Hubert-Sternberg-Schule in Wiesloch oder Mannheim mit 1 Blockwoche pro Monat

\* Hinweis: Für dieses Berufsbild haben wir nicht jedes Jahr einen Ausbildungsplatz zu vergeben. Daher empfehlen wir, bei Interesse die Vakanz im Vorfeld abzufragen!



**Bachelor of Arts: BWL – Industrie\*****Dein Einsatzgebiet**

Im Studiengang BWL – Industrie erwirbst du nicht nur fachlich in kürzester Zeit alle notwendigen Kenntnisse auf höchstem Niveau, sondern gleichzeitig wird auch deine soziale Kompetenz entwickelt und gefördert. Damit erhältst du frühzeitig eine qualifizierte und industrieweit anerkannte Vorbereitung für Fach- und Führungsaufgaben im Unternehmen.

**Was erwarten wir von dir?**

- Hochschulreife/Abitur
- Interesse für wirtschaftswissenschaftliche Fragestellungen
- Bereitschaft zur Umsetzung theoretischer Inhalte in der betrieblichen Praxis

**Ausbildungsdauer**

3 Jahre (6 Semester)

**Hochschule**

Diese Ausbildung wird in Zusammenarbeit mit der Dualen Hochschule Baden-Württemberg Mosbach (DHBW) durchgeführt. Die Studierenden werden je zur Hälfte von der DHBW und der Unternehmensgruppe Alfred Bohn ausgebildet.

**Bachelor of Engineering: Bauwesen – Fassadentechnik\* und Projektmanagement – Hochbau oder Nachhaltiges Bauen\*****Dein Einsatzgebiet**

Fassadentechnik ist als übergreifender Studiengang für Fenster- und Fassadenkonstruktionen in allen Rahmenmaterialien, zum Beispiel Metall, Kunststoff, Holz und Aluminiumverbundwerkstoffen zu sehen. Architektonische Kreativität wird in die Praxis umgesetzt. Außer den grundlegenden technischen Studieninhalten werden betriebswirtschaftliche Fächer, Rechtswissenschaften, eine Fremdsprache (Englisch) und wichtige Schlüsselqualifikationen vermittelt.

Moderne Gebäude sind geradezu eine Herausforderung für Ingenieur/Ingenieurinnen des Studienganges Bauwesen – Fassadentechnik. Bei vielen Fassaden existiert kein Bauteil doppelt, d. h. sowohl in der Konstruktion als auch in Logistik und Projektmanagement werden hohe Ansprüche gestellt.

**Was erwarten wir von dir?**

- Hochschulreife/Abitur
- Gutes mathematisches, logisches und technisches Verständnis

**Ausbildungsdauer**

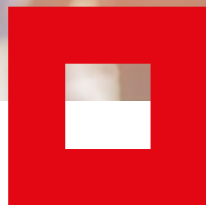
3 Jahre (6 Semester)

**Hochschule**

Diese Ausbildung wird in Zusammenarbeit mit der Dualen Hochschule Baden-Württemberg Mosbach (DHBW) durchgeführt. Die Studierenden werden je zur Hälfte von der DHBW und der Unternehmensgruppe Alfred Bohn ausgebildet.

\* Hinweis: Für dieses Berufsbild haben wir nicht jedes Jahr einen Ausbildungsplatz zu vergeben. Daher empfehlen wir, bei Interesse die Vakanz im Vorfeld abzufragen!





## Bewerbungen und Rückfragen:

### Alfred Bohn GmbH & Co. KG

Personalabteilung

In der Au 14-16 | 74889 Sinsheim

Telefon +49 7261 687 166

personal@albohn.de

www.albohn.de | www.snh-glas.de

**Für Unentschlossene bieten wir  
Schnupperpraktika und Vorabgespräche an.**

### Gewerbliche Ausbildungsberufe (m/w/d):

- Fachkraft für Lagerlogistik\*
- Metallbauer/-in  
Fachrichtung Konstruktionstechnik
- Glaser/-in  
Fachrichtung Fenster- und Glasfassadenbau
- Flachglastechnologe/-in
- Maschinen- und Anlagenführer/-in

### Kaufmännische Ausbildungsberufe (m/w/d):

- Industriekaufmann/-frau
- Fachinformatiker/-in Systemintegration  
und Anwendungsentwicklung\*

### Duales Studium (m/w/d):

- Bachelor of Arts  
BWL – Industrie\*
- Bachelor of Engineering  
Bauwesen – Fassadentechnik\*
- Bachelor of Engineering -  
Projektmanagement Hochbau oder Nachhaltiges Bauen\*

\* Hinweis: Für dieses Berufsbild haben wir nicht jedes Jahr einen Ausbildungsplatz zu vergeben. Daher empfehlen wir, bei Interesse die Vakanz im Vorfeld abzufragen!

**albohn** **tebau** **sinsheimer  
glas**

**Unternehmensgruppe Alfred Bohn**

In der Au 14-16 | 74889 Sinsheim

Telefon +49 7261 687 01

info@albohn.de | www.albohn.de

Technische Änderungen, Farbabweichungen  
und Druckfehler vorbehalten.  
© al bohn Fenster-Systeme GmbH  
10/23 L

WEITERE INFORMATIONEN FINDEST DU AUF ALBOHN.DE/KARRIERE