

# NEBENEINGANGSTÜREN KELLERTÜREN

ALTERALINE | LIVING



**Mit Glas/Füllung**

**Mit genutetem Türblatt oder mit Glasausschnitt**



A01



A02



A03



A10



A11



A12



A04



A05



A06



A20



A21



A22

UNSERE AUSSTATTUNGSMÖGLICHKEITEN  
FINDEN SIE UNTER **AUSSTATTUNGSPAKETE**

## Alteraline – Nebeneingangs- und Kellertüren



## Gestalten Sie nach Ihren Wünschen

Als Tür zu Ihrem Hauswirtschaftsraum oder Ihrer Garage lassen sich unsere Kunststoff-Nebeneingangstüren wunderbar einsetzen. Wir verwenden Profile mit 70 oder 85 Millimeter Bautiefe und eine thermisch getrennte Aluminiumschwelle, damit erreichen wir optimalen Wärmeschutz. Unsere Türen bestechen durch ihre robuste Konstruktion, einfache Pflege und eine lange Lebensdauer.

Ausgestattet mit einem Haustürschloss, das über zwei stabile Schwenkriegel verfügt, bieten die Türen bereits in der Grundversion einen hohen Sicherheitsstandard.

Auf unsere Produkte können Sie sich verlassen, denn diese sind RAL-überwacht, erfüllen die EnEV und entsprechen der Produktnorm DIN EN 14351-1 (CE).

### Ausstattungs Pakete

Unsere Alteraline gibt es mit zusätzlichen Ausstattungspaketen, die unsere Standardvarianten perfekt ergänzen.



Zur Individualisierung Ihres Produktes steht Ihnen eine Vielzahl an Möglichkeiten zur Verfügung. Von verschiedenen Glas- und Farboptionen bis hin zur individuellen Gestaltung der Konstruktionsausführung bieten wir für jeden Geschmack die passende Lösung.

Seite 5-6



Standardmäßig verfügen unsere Produkte bereits über eine gute Sicherheitsausstattung. Darüber hinaus bieten wir unter Secur weitere Sicherheitspakete an, damit Sie und Ihre Familie sich jederzeit im eigenen Zuhause geschützt und sicher fühlen.

Seite 6



Es gibt vielfältige Möglichkeiten der Hausautomatisierung, zum Beispiel durch einen elektrischen Türöffner.

Seite 7



Bei uns wird das Thema Nachhaltigkeit großgeschrieben, und so verwenden wir recycelte Werkstoffe und optimieren fortlaufend unseren Ressourceneinsatz. Mit unseren Systemen haben Sie ein hochwertiges und langlebiges Produkt, das recycelbar und damit umweltfreundlich ist.



Mit uns passen Sie Ihr Umfeld an Ihre Lebenssituation an. Erreichen Sie Barrierefreiheit und erhöhen Sie die Nutzerfreundlichkeit dank unserer Care-Ausstattungspakete.

Seite 7



Wir sind überzeugt von der Qualität unserer Produkte. Mit erweiterten Garantien von sieben und zehn Jahren profitieren Sie von unserem Qualitätsanspruch. Verschiedene Zertifizierungen untermauern unseren Anspruch an uns und unsere Produkte.

### Standardausstattung



Klarglas



Weiß RAL 9016

### Optionale Ausstattung

#### Glasvarianten <sup>1</sup>



Ornament 504



Ornamentglas  
Mastercarre Weiß



Milchglas  
(VSG mit mattweißer Folie, ähnlich Satinato)

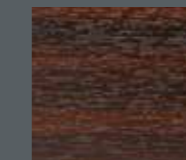


Chinchilla

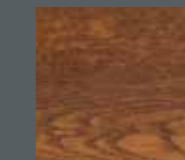


Satinato

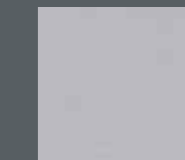
#### Farbvarianten <sup>2</sup>



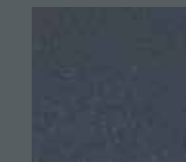
Mahagoni



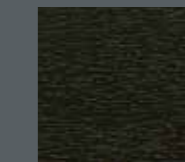
Golden Oak



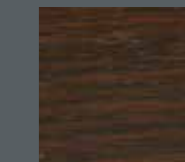
Grau



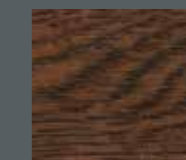
Anthrazit



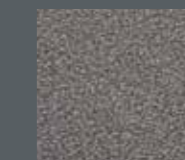
Braun



Albohn Decor



Nussbaum



Alux DB 703

1) Weitere Gläser und Strukturgläser in Kombination mit Sicherheitsverglasung oder als Wärmeschutzglas auch in Dreifachverglasung optional möglich.  
2) Alle Farbvarianten sind ein- oder beidseitig möglich.



**Gestalten Sie nach Ihren Wünschen**



**Sicherheitskomponenten**



**Nutzerfreundlichkeit**



**Hausautomatisierung**

**Standardausstattung**

**Wahlweise Wechsel- oder Drückergarnitur in den Farbvarianten Weiß oder Titan matt**

Eine Wechselgarnitur hat außen einen Türknauf und innen einen Türdrücker; eine Drückergarnitur hingegen hat beidseitig einen Türdrücker.



Griff G20 Drückergarnitur in Weiß oder Titan matt

Bei Ausstattung mit Rollläden gibt es diese Griffe auch in flacher Ausführung.



Türband in Weiß



Griff G22 Wechselgarnitur in Weiß oder Titan matt

**Standardausstattung**

**Flügel und Rahmen mit Stahlverstärkung**

Diese bestechen durch ihre Stabilität, Langlebigkeit und Verzugshemmung, des Weiteren punkten sie durch ihre einbruchshemmende Funktion.

**Schwenriegelschloss (2 x Schwenriegel und 1 x Riegel/Falle)**

Hierbei schwenkt der Schwenriegel beim Schließen in die Stahlschließstücke im Rahmen und bietet so einen erhöhten Schutz gegen Aufhebeln und Eindrücken.

**Türbänder mit integriertem Aushebelschutz**

Dadurch ist Ihre Tür vor dem Aushebeln, zum Beispiel bei einem Einbruch, geschützt.

**Optionale Ausstattung**

**Dreifach Automatikschloss mit Tagesentriegelung (2 x Schwenriegel und 1 x Riegel/Falle)**

Der Sicherheitseffekt wird durch die automatische Verriegelung nur durch das Zuziehen der Tür erreicht. Das heißt, die Tür verriegelt, ohne dass der Schlüssel gedreht werden muss. Ein Plus an Komfort und Sicherheit.

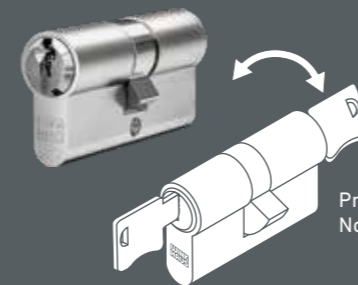
**VSG-Sicherheitsglas**

Durch den Einsatz einer dickeren Glasscheibe in Kombination mit einer durchsichtigen Spezialfolie wird die Belastbarkeit des Glases erhöht, und es wird schwieriger, die Glasscheibe zu durchbrechen.

**Standardausstattung**

**Profilzylinder mit Not- und Gefahrenfunktion und 5 Schlüsseln**

Wenn innen der Schlüssel steckt, können Sie mit der Not-/Gefahrenfunktion trotzdem von außen aufschließen. Dies kann im Übrigen auch bei bestehenden Türen nachgerüstet werden.



Profilzylinder mit Not- und Gefahrenfunktion

**Optionale Ausstattung**

**Tagesfalle (Tagesentriegelung)**

Bei einer Tagesfalle lässt sich die Tür durch die Betätigung eines kleinen Sperrhebels ohne Schlüssel aufdrücken, sowohl von innen als auch von außen.

**Optional kombinierbar mit Rollladensystemen**

**Optionale Ausstattung**

**Elektrischer Türöffner**

Mit diesem können Sie von einer Gegensprechanlage aus die Tür entriegeln, ohne zu dieser gehen zu müssen.





## Alteraline Nebeneingangs- und Kellertüren

Der Nebeneingang wird oftmals vernachlässigt, obwohl man ihn fast häufiger nutzt als die Haustür. Legen Sie darum auch hier Wert auf Funktion und Qualität. Die Türen der **Alteraline** erfüllen beide Kriterien. Die in der Broschüre gezeigten drei Designvarianten bieten eine Auswahl für jeden Geschmack und Stilrichtung.

Während die Türen A01-A12 gerne als Kellertür Verwendung finden, kommen die Nebeneingangstüren A20-A22 einer echten Haustür bereits sehr nahe. Eine flache Haustürschwelle, für den barrierefreien Eingang, ist allen Türen gemein.

Mehrmaliges Aufschließen bei Ihren Großeinkäufen gehören mit dem optionalen elektrischen Türöffner oder einer Tagesentriegelung der Vergangenheit an. Mehr Informationen hierzu bei unseren Ausstattungspaketen.

## Fenster, Türen, Vordächer

Zu Ihrer gewählten Nebeneingangs- oder Kellertür bieten wir Ihnen in unserem Sortiment auch die passenden Haustüren und Fenster. Eine perfekte Ergänzung sind Vordächer der Marke Albohn.

Sprechen Sie Ihren Fachhändler gezielt auf unsere Produkte an, er wird Sie sicher gerne weitergehend beraten.

Unser Fachpartner berät Sie gerne

Technische Änderungen, Farbabweichungen  
und Druckfehler vorbehalten

© albohn Fenster-Systeme GmbH

02/22 L Mat-Nr. 9433



**albohn**  
Glücklich wohnen.

Albohn eine Marke der  
**al bohn Fenster-Systeme GmbH**  
In der Au 14-16 | 74889 Sinsheim  
Telefon +49 7261 687 01

info@albohn.de | www.albohn.de



WEITERE PRODUKTE FINDEN SIE AUF ALBOHN.DE