

EXPRESSLINE
UND TOPLINE

ALUMINIUM-HAUSTÜR
LIVING | AVANTGARDE



EXPRESSLINE UND TOPLINE ALUMINIUM-HAUSTÜR



Wer sich für eine Aluminium-Haustür entscheidet, hat im Hinblick auf das Material schon mal eine sehr gute Entscheidung getroffen. Denn sie ist wesentlich wetterresistenter, langlebiger und sicherer als eine Tür aus Kunststoff oder Holz.

Die Türen aus der ExpressLine und TopLine punkten dabei mit einem gut ausgewählten Programm und einer kurzen Lieferzeit. Wählen Sie aus elf Modellen, verschiedenen Farb-, Glas- und Schlossvarianten Ihre Wunschtür.

Das ausgezeichnete Preis-Leistungs-Verhältnis wird Sie überzeugen!

Die drei Designlinien



Living

Zeitloses Design macht die Designlinie Living aus. Die Produkte überzeugen durch ihre hervorragende Funktionalität sowie eine gute Auswahl an Ausstattungspaketen. Für alle, die beim eigenen Zuhause auf Nummer sicher gehen wollen.



Eleganza

Für Gemütlichkeit und Tradition steht unsere Linie Eleganza. Ob es nun die Jugendstilvilla ist oder das rustikale Landhaus, hier finden Sie das passende Produkt. Mit verspielten Designelementen und runden Formen kehrt Gemütlichkeit in Ihr Zuhause ein.



Avantgarde

Unsere Linie Avantgarde steht für puristisches Design. Klare Formen und große Glasflächen spiegeln den aktuellen Trend wider. Vielfältige Möglichkeiten der Individualisierung lassen Ihre Wünsche wahr werden. Für ein Zuhause ganz nach Ihren Vorstellungen.



Übersicht



Haustüren der Serie ExpressLine sind grundsätzlich mit Einsatzfüllung, während Türen der Serie TopLine standardmäßig mit Aufsatzfüllung (außen flügelüberdeckend) sind. Eine beidseitig flügelüberdeckende Ausführung ist dort jedoch gegen Mehrpreis möglich.

Ihre Vorteile:

- Aluminium-Haustür mit 72 mm Rahmenbautiefe und ausgeschäumter Dämmzone
- Dreifach-Sicherheitsverriegelung
- Edelstahl-Stangengriff 1.600 mm
- Dreifach-Verglasung inklusive warmer Kante
- Wetterschenkel silberfarbig EV1
- Ud-Wert bis zu 1,2 W/m²K (besser als die aktuelle EnEV fordert), teilweise sind 1,1, 1,0 und 0,94 W/m²K möglich (Beste Wert T10 beidseitig flügelüberdeckend mit 0,93 W/m²K)

Ihre Wahlmöglichkeiten beim Haustürkauf

Konfigurieren Sie Ihre individuelle Wunschtür, passend zu Ihrem Haus. Anhand unserer Ausstattungspakete können Sie die für Sie wichtigen Aspekte auswählen.

Die Größe Ihrer Albohn-Haustür werden unsere Handwerker bei Ihnen vor Ort ausmessen und so garantieren, dass jeder Millimeter passt.

Seitenteile

Seite 25

Glasvarianten

Seite 27

Schloss

Seite 29

Füllung

Seite 24

Vordächer

Seite 34

Türmodell

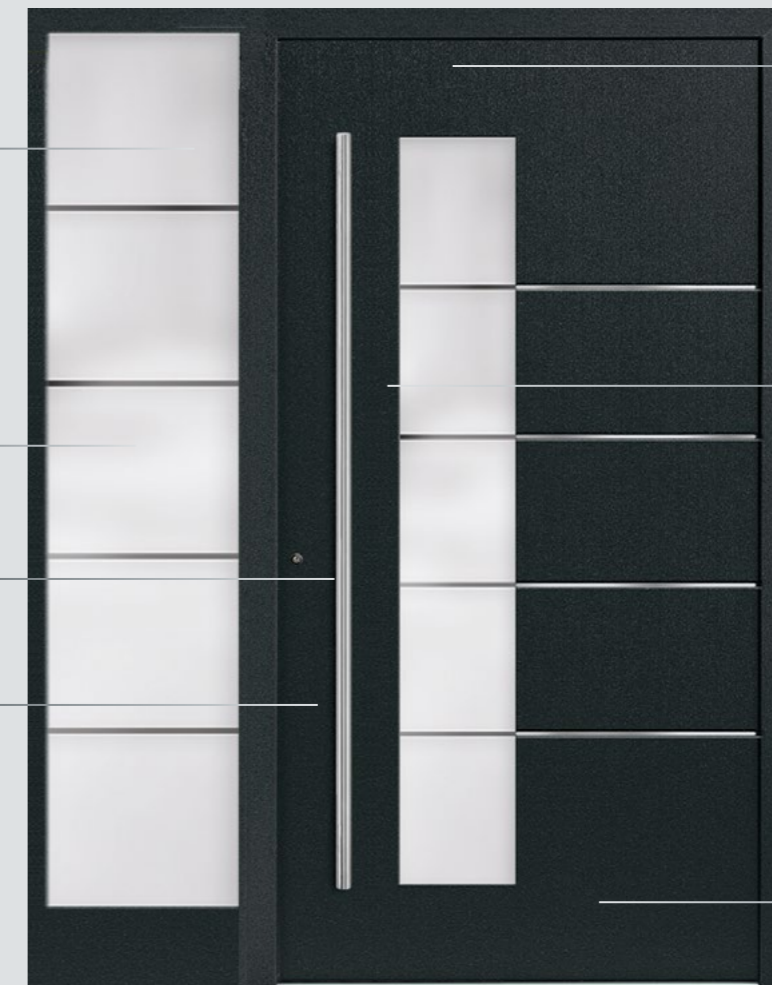
Ab Seite 10

Griff

Seite 26

Farbvarianten

Seite 27





Living



Abbildung oben:

Modell T02

- Aufsatzfüllung
- Farbe Weiß RAL 9016
- Ornamentglas Mastercarré
- Edelstahlapplikation (gegen Mehrpreis)

Abbildung rechts:

Modell E02

- Einsatzfüllung
- Farbe Anthrazit FS
- Klarglas

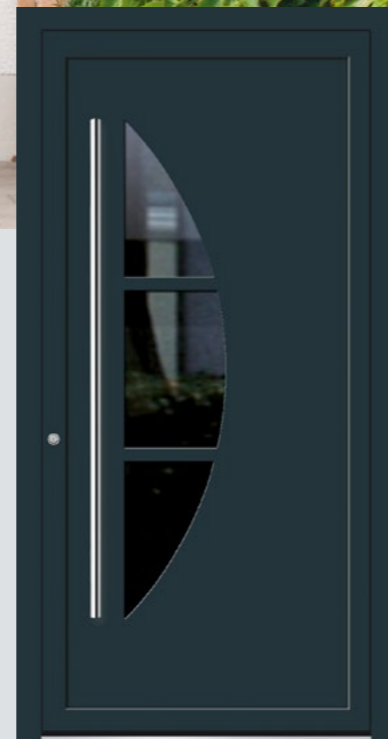


Abbildung oben:

Modell E06

- Einsatzfüllung
- Farbe 9006 Metallic FS
- Klarglas
- Edelstahlapplikation (gegen Mehrpreis)

Abbildung rechts:

Modell T06

- Aufsatzfüllung
- Farbe Rostiges Eisen FS
- satiniertes Glas



Living



- Abbildung oben:
Modell E07
- Einsatzfüllung
 - Farbe Weiß RAL 9016
 - Klarglas

- Abbildung rechts:
Modell T07
- Aufsatzfüllung
 - Farbe DB 703 Metallic FS
 - Ornamentglas Mastercarré
 - Edelstahlapplikation (gegen Mehrpreis)

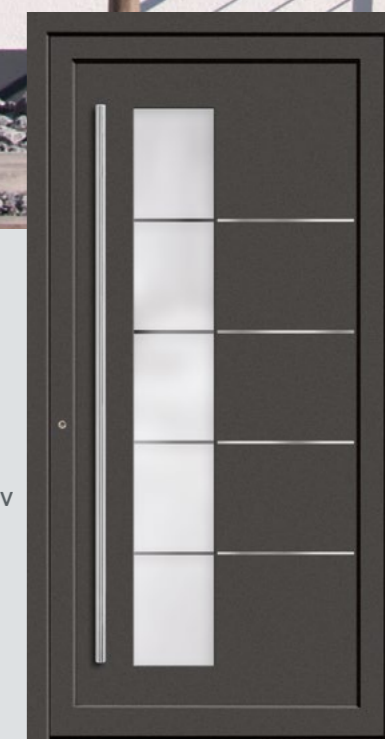


- Abbildung oben:
Modell T11
- Aufsatzfüllung
 - Farbe Anthrazit FS
 - Glasmattierung Toledo (exklusiv für die Modelle T11 und E11)
 - Edelstahlstreifen

Auch mit allen anderen Glasvariationen erhältlich.

- Abbildung rechts:
Modell E11
- Einsatzfüllung
 - Farbe DB 703 Metallic FS
 - Glasmattierung Toledo (exklusiv für die Modelle T11 und E11)
 - Edelstahlstreifen

Auch mit allen anderen Glasvariationen erhältlich.



Avantgarde



Abbildung oben:

Modell T01

- Aufsatzfüllung
- Farbe DB 703 Metallic FS
- satiniertes Glas

Abbildung rechts:

Modell E01

- Einsatzfüllung
- Farbe 9006 Metallic FS
- Ornamentglas Mastercarré
- Edelstahlapplikation (gegen Mehrpreis)



Abbildung oben:

Modell E03

- Einsatzfüllung
- Farbe 9007 Metallic FS
- Ornamentglas Mastercarré

Abbildung rechts:

Modell T03

- Aufsatzfüllung
- Farbe Anthrazit FS
- Klarglas
- Edelstahlapplikation (gegen Mehrpreis)



Avantgarde



Abbildung oben:

Modell E04

- Einsatzfüllung
- Farbe Weiß RAL 9016
- satiniertes Glas
- Edelstahlapplikation (gegen Mehrpreis)

Abbildung rechts:

Modell T04

- Aufsatzfüllung
- Farbe Rostiges Eisen FS
- Ornamentglas Mastercarré



Abbildung oben:

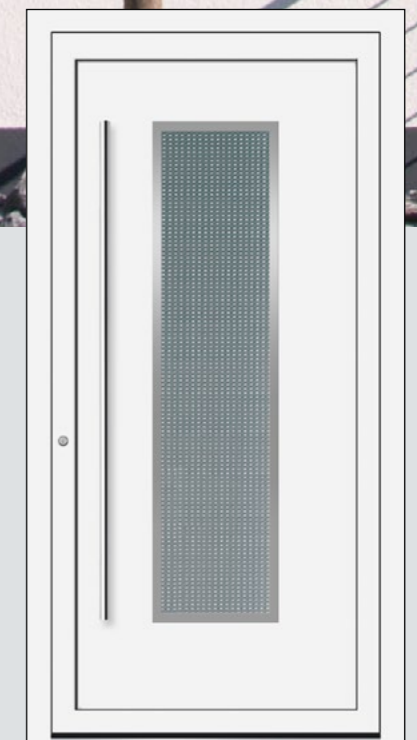
Modell T05

- Aufsatzfüllung
- Farbe Anthrazit FS
- satiniertes Glas

Abbildung rechts:

Modell E05

- Einsatzfüllung
- Farbe Weiß RAL 9016
- Ornamentglas Mastercarré
- Edelstahlapplikation (gegen Mehrpreis)



Avantgarde



Abbildung oben:

Modell E08

- Einsatzfüllung
- Farbe Rostiges Eisen FS
- satiniertes Glas

Abbildung rechts:

Modell T08

- Aufsatzfüllung
- Farbe 9007 Metallic FS
- Klarglas
- Edelstahlapplikation (gegen Mehrpreis)



Abbildung oben:

Modell T09

- Aufsatzfüllung
- Farbe DB 703 Metallic FS
- Klarglas
- Edelstahlapplikation (gegen Mehrpreis)

Abbildung rechts:

Modell E09

- Einsatzfüllung
- Farbe 9006 Metallic FS
- satiniertes Glas



Avantgarde



Abbildung oben:

Modell T10

- Aufsatzfüllung
- Farbe 9007 Metallic FS

Abbildung rechts:

Modell E10

- Einsatzfüllung
- Farbe Rostiges Eisen FS





Ausstattung

Eine Haustür von Albohn enthält bereits in der Standardvariante eine gute Basisausstattung. Mithilfe verschiedener Ausstattungspakete können Sie Ihre Haustür exakt auf Ihre Wünsche anpassen.

Gehen Sie durch die unten aufgeführten Ausstattungspakete und wählen Sie weitere Detailoptionen auf den nachfolgenden Seiten aus.



Unter Design finden Sie umfassende Möglichkeiten, die Haustür an Ihre optischen Vorstellungen anzupassen. Von verschiedenen Farb- und Glasoptionen bis hin zum Griff bieten wir für jeden Geschmack die passende Lösung.

Seite 24



Bei uns wird das Thema Nachhaltigkeit großgeschrieben, und so verwenden wir recycelte Werkstoffe und optimieren fortlaufend unseren Ressourceneinsatz.

Seite 28



Standardmäßig verfügen unsere Produkte bereits über eine gute Sicherheitsausstattung. Darüber hinaus bieten wir unter Secur zusätzliche Sicherheitspakete an, damit Sie und Ihre Familie sich jederzeit im eigenen Zuhause geschützt und sicher fühlen.

Seite 28



Es gibt vielfältige Möglichkeiten der Hausautomatisierung, zum Beispiel durch einen elektrischen Türöffner.

Seite 30



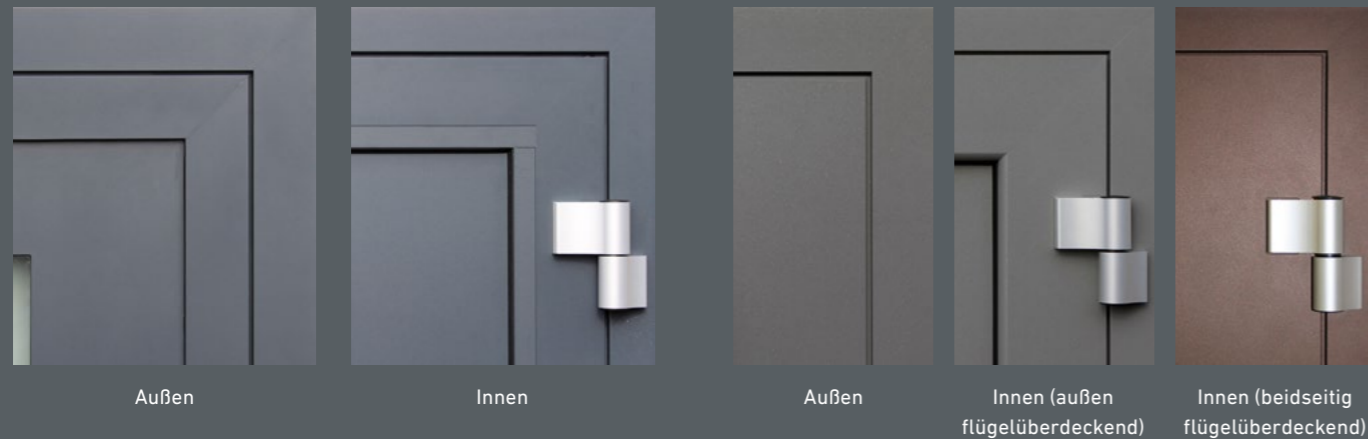
Wir sind überzeugt von der Qualität unserer Produkte. Mit erweiterter Garantie von sieben Jahren profitieren Sie von unserem Qualitätsanspruch.

Seite 31



Gestalten Sie nach Ihren Wünschen

Füllungen



Bei einer **Einsatzfüllung** wird die Füllung in den Türrahmen eingepasst. Dadurch entsteht ein Versatz zwischen dem Türprofil und der Füllungs-ebene, der Türflügel und auch die Dichtungskanten bleiben sichtbar.

Die **Aufsatzfüllung** bietet eine elegante Lösung. Sie ermöglicht auch eine stärkere Dämmung. Hier wird die Füllung auf den Rahmen aufgesetzt und verdeckt so den Türflügel. Es ist also „flügelüberdeckend“ Sie können wählen zwischen einseitig- oder beidseitig flügelüberdeckend, wobei die beidseitige Variante die hochwertigste darstellt.

Seitenteile



Wenn Sie sich für ein Seitenteil entscheiden, wird dieses optisch an das von Ihnen ausgewählte Türmodell angepasst.

Wer zu seiner Haustür ein Seitenteil möchte, kann sich auch hier zwischen den Glasvarianten Klar-glas, satiniertes Glas oder Mastercarré entscheiden. Zusätzlich kann zwischen folgenden Ausführungen gewählt werden:

- Dreifach-Verglasung
- VSG-Glas in der Stärke 6 mm
- P4A-Glas (außen) mit einbruchhemmender Glasleiste für die Sicherheitsstufe RC 2

Zweifarbigeit gegen Mehrpreis

Seitenteile mit Mattierung Toledo

Wer sich für unser neuestes Modell 11 oder die Tür des Jahres entscheidet, kann neben den üblichen Glasvarianten unsere besondere Glasmattierung Toledo wählen; und seiner Tür einen außergewöhnlichen Schliff verleihen. Zusätzlich kann zwischen folgenden Ausführungen gewählt werden:

- Dreifach-Verglasung
- VSG-Glas in der Stärke 6 mm
- P4A-Glas (außen) mit einbruchhemmender Glasleiste für die Sicherheitsstufe RC 2

Zweifarbigeit gegen Mehrpreis

* Der Lichtausschnitt und die Lisenen der abgebildeten Haustüren sind nicht aktuell.



Gestalten Sie nach Ihren Wünschen

Ausstattung¹



3 x zweiteilige Aufsatzbänder, Farbe weiß (bei farbigen Türen silberfarbig EV1)



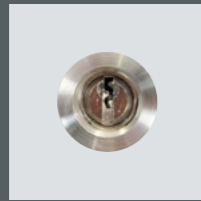
Profilzylinder mit Not- und Gefahrenfunktion, inkl. Bohrschutz, 5 Schlüssel



Innendrücker, Farbe weiß (bei farbigen Türen silberfarbig EV1), Nr. 4072



Profilzylinder-Rosette innen, Farbe weiß (bei farbigen Türen silberfarbig EV1), Nr. 4082



Edelstahl-Rosette außen Nr. 4087

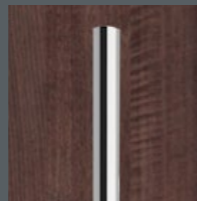


Rollenband Farbe weiß oder EV1 Nr. 2803

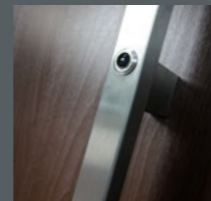


Verdeckt liegendes Türband max. Öffnungswinkel ca. 105° (gegen Mehrpreis)

Türgriffe



Runder Türgriff Eleganter Türgriff zur Abrundung eines perfekten Designs



Eckiger Außentürgriff Eckiger Außentürgriff mit integriertem Spion und raumseitigem Bildschirm für optimalen Schutz vor unerwünschten Gästen. Gegen Mehrpreis (nur bei TopLine Modellen möglich)

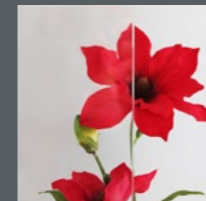


Griff Merkur In 3 Längen 800 mm, 1.200 mm, 1.600 mm

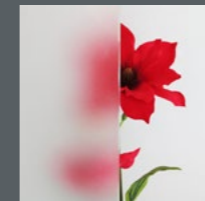


Griff Topas In 3 Längen 820 mm, 1.220 mm, 1.620 mm (gegen Mehrpreis)

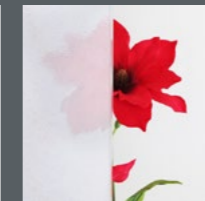
Glasvarianten



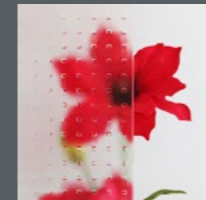
Klarglas



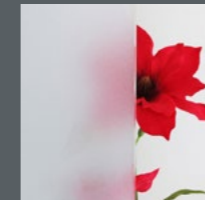
Satiniertes Glas



Ornament 504

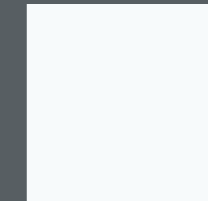


Ornament Mastercarré

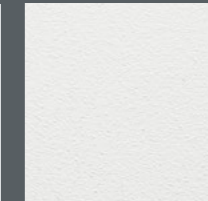


Glasmattierung Toledo (exklusiv für Modell T11/E11)

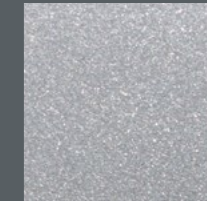
Farbvarianten²



Weiß RAL 9016



RAL 9016 Feinstruktur



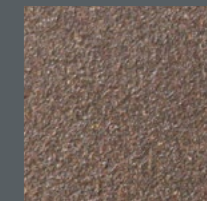
9006 Metallic Feinstruktur (FS)



9007 Metallic Feinstruktur (FS)



DB703 Metallic Feinstruktur (FS)



Rostiges Eisen Feinstruktur (FS)



Anthrazit, Feinstruktur (FS) - ähnlich RAL 7016

Unsere Haustüren sind in den hier abgebildeten Farbvarianten erhältlich, sowie in allen weiteren RAL-Farben gegen Mehrpreis.

Farbe innen und außen gleich (Standard). Weiß RAL 9016 innen kombiniert mit einer unserer Feinstruktur-Farben außen (gegen Mehrpreis). RAL-Farben beidseitig oder innen Weiß RAL 9016 (gegen Mehrpreis).

1) Bei zweifarbiger Ausführung sind die Bänder und Griffe innen weiß.

2) Farbabbildungen können vom Original abweichen.



Nachhaltigkeit wird bei uns großgeschrieben



Sorgen Sie für Sicherheit

Recyclingfähigkeit

Wir kaufen ausschließlich in Deutschland ein und achten auf Qualität und Ressourcenschonung. Auch mit Produktionsabfällen gehen wir verantwortlich um und führen diese Recyclingprozessen zu. Glasreste gehen zu 100 % ins Glasrecycling. Metallreste gehen zu 100 % ins Metallrecycling. Selbst Kunststoffreste werden in einem speziellen Verfahren recycelt und sparen 89 % Primärenergie im Vergleich zur Neuproduktion des Rohstoffs ein.

Mit unseren Produkten treffen Sie eine gute Wahl:

- Wir produzieren und transportieren energie- und ressourceneffizient.
- Wir verfügen über alle relevanten Zertifizierungen.
- Unsere Produkte helfen Ihnen, Energie zu sparen, machen Ihr Zuhause sicherer und komfortabler.
- Unsere Produkte sind langlebig und eine gute Investition.



Sicherheitsstufen

Aus jahrzehntelanger Erfahrung mit Sicherheitstüren wissen wir, dass Kunden sehr unterschiedliche Sicherheitsbedürfnisse haben. Zudem ist nicht jedes Haus/Objekt und die jeweilige Einbausituation der Türen gleich. Mit Albohn SECUR haben wir ein fein abgestuftes Sicherheitskonzept entwickelt, welches jedem Anspruch gerecht wird.

Ungeprüfte Sicherheitsstufe Secur1200: 2 x Bandseitensicherung und Füllung mit 6 mm Verbund-sicherheitsglas.

Geprüfte Sicherheitsstufe Secur2000: Mit Prüfzeugnis für die Beantragung von Fördermitteln. Falzluftbegrenzer, Bohrschutz, Sicherheitszylinder mit Zieh- und Bohrschutz, Sicherungskarte, 9 mm Verbundsicherheitsglas P4A, Füllung einbruchhemmend verklebt.

Sicherheit

Die Kriminalpolizei empfiehlt für Wohnhäuser die Haustür in RC 2 auszuführen (RC= Resistance Class). Die hier beschriebenen Serien wird standardmäßig in gehobener Sicherheitsausführung mit Dreifach-Verriegelung ausgeliefert. Die Ausführung in RC2 ist bei uns bereits im Standardprogramm enthalten. Bei Haustüren mit Seitenteilen sollte darauf geachtet werden, dass auch diese der Widerstandsklasse der Tür entsprechen.



Sicherheitskomponenten



Schlossvariante 01

3-fach-Verriegelung
Nr. 2610

Inklusive elektrischer Türöffner mit Tagesentriegelung

Schlossvariante 02

Mechanisch selbstverriegelndes Schloss
Nr. 2630

Inklusive Tagesentriegelung (elektrischer Türöffner nicht möglich), minimale Türhöhe 2003 mm

Schlossvariante 03

Automatenschloss mit motorischem A-Öffner
Nr. 9070

Mit motorischem A-Öffner, ohne Zutrittskontrollsystem, Trafo bei Bedarf gegen Mehrpreis (24 V, DC/ 2,5A-Stromanschluss notwendig), minimale Türhöhe 2003 mm gegen Mehrpreis

Schlossvariante 04

Dreifach-Automatikverriegelung
Nr. 9071

Mit motorischem A-Öffner und Fingerscanner, Trafo bei Bedarf gegen Mehrpreis (24 V, DC/ 2,5A-Stromanschluss notwendig), minimale Türhöhe 2003 mm gegen Mehrpreis

Schlossvariante 05

Dreifach-Automatikverriegelung
Nr. 9072

Mit motorischem A-Öffner und Key Pad ohne Trafo (notwendige Betriebsspannung 24 V, DC/2,5A), minimale Türhöhe 2003 mm gegen Mehrpreis



Smarte Lösungen für Ihr zu Hause



Garantie

Das Upgrade für Ihre Eingangstür



blueMatic EAV4 und EAV4+

Die blueMatic EAV4 von Winkhaus ist eine automatisch motorisierte Mehrfachverriegelung, die sich für Türen aus allen Rahmenmaterialien eignet und eine automatische Türöffnungsfunktion bietet. Die erweiterte Version EAV4+ verfügt zusätzlich über ein integriertes Funkmodul, welches eine drahtlose Verbindung per Bluetooth® und WLAN ermöglicht. So kann die Tür komfortabel über das Smartphone und die Winkhaus App doorControl entriegelt werden.

Elektrischer Türöffner



Mit einem elektrischen Türöffner können Sie von einer Gegensprechanlage aus die Tür entriegeln, ohne zu dieser gehen zu müssen.



E-Öffner mit Tagesentriegelung, verkabelt, Nr. 2001

Verlängerte Garantie

Wir haben uns seit vielen Jahren auf dem Markt erfolgreich etabliert. Sorgfältige Verarbeitung, gleichbleibende Spitzenqualität und ständige Innovationen machen diesen jahrelangen Erfolg möglich. Aus diesen Gründen gewähren wir auf unsere Aluminium-Haustüren schon jahrzehntelang eine echte Herstellergarantie von 7 Jahren. Weitere Angaben zur verlängerten Garantie können Sie den Garantiebedingungen auf unserer Website www.albohn.de entnehmen.

ift-Zertifiziert

Verschiedene Zertifizierungen untermauern unseren Anspruch an uns und unsere Produkte.

ift Rosenheim

Das ift ist ein unabhängiges Institut zur Prüfung und Zertifizierung von Bauprodukten. Nach der Verordnung EN 14351-1 werden hier unsere Türen auf 24 Eigenschaften untersucht (bspw. Widerstandsfähigkeit gegen Windlast, Schlagregendichtigkeit, Wärmedichtigkeit).

Achten Sie beim Kauf Ihrer Haustür auf das CE-Zeichen und das ift-Zertifikat.



Garantie
albohn.de/produkte/haustueren/garantie/



Zertifizierungen
albohn.de/das-unternehmen/zertifizierungen/

Ausstattung ExpressLine und TopLine

	ExpressLine (E)	TopLine (T)
Füllung: Einsatzfüllung	✓	-
Aufsatzfüllung (außen flügelüberdeckend)	-	✓
Aufsatzfüllung (beidseitig flügelüberdeckend)	-	gegen Mehrpreis
Maximale Größe (einflügelige Tür ohne Seitenteil)	1.254 x 2.215 mm	1.254 x 2.313 mm
Glasmattierung Toledo Verglasung E11; T11	gegen Mehrpreis	gegen Mehrpreis
Grundpreis Tür des Jahres 2019 (Einseitig flügelüberdeckend, Griff in Quadratform mit integriertem Türspion und netzunabhängiger Bildschirm auf der Innenseite, Glasmattierung Toledo, Edelstahlstreifen)	-	gegen Mehrpreis
Farbe Weiß RAL 9016, Weiß RAL 9016 Feinstruktur, 9006 Metallic Feinstruktur, 9007 Metallic Feinstruktur, DB703 Metallic Feinstruktur, Rostiges Eisen Feinstruktur oder Anthrazit Feinstruktur (ähnlich RAL 7016) in einfarbiger Ausführung	✓	✓
Ausführung in RAL oder zweifarbig	gegen Mehrpreis	gegen Mehrpreis
Applikationen in Edelstahl (außen) um Lichtausschnitt	gegen Mehrpreis	gegen Mehrpreis
Sicherheits-Paket 1 (2 x Bandseitensicherung, Füllung mit 6 mm Verbundsicherheitsglas)	gegen Mehrpreis	gegen Mehrpreis
Sicherheits-Paket RC2 (Falzluftbegrenzer, Bohrschutz, Sicherheitszylinder mit Zieh- und Bohrschutz, Sicherungskarte, 9 mm Verbundsicherheitsglas P4A, Füllung einbruchhemmend verklebt) mit Prüfzeugnis für die Beantragung von Fördermitteln	✓	✓
Schlossvariante 1 (Nr. 2610 3-fach-Verriegelung inklusive elektrischer Türöffner mit Tagesentriegelung)	✓ (optional)	✓ (optional)

	ExpressLine (E)	TopLine (T)
Schlossvariante 2 (Nr. 2630 mechanisch selbstverriegelndes Schloss inklusive Tagesentriegelung (elektrischer Türöffner nicht möglich), minimale Türhöhe 2003 mm)	✓ (optional)	✓ (optional)
Schlossvariante 3 Nr. 9070 Automatikschloss mit motorischem A-Öffner, ohne Zutrittskontrollsystem, ohne Trafo (notwendige Betriebsspannung 24 V, DC/2,5A), minimale Türhöhe 2003 mm	gegen Mehrpreis	gegen Mehrpreis
Schlossvariante 4 Nr. 9071: Dreifach-Automatikverriegelung mit motorischem A-Öffner und Fingerscanner ohne Trafo (notwendige Betriebsspannung 24 V, DC/2,5A), minimale Türhöhe 2003 mm	gegen Mehrpreis	gegen Mehrpreis
Schlossvariante 5 Nr. 9072 Dreifach-Automatikverriegelung mit motorischem A-Öffner und Key Pad ohne Trafo (notwendige Betriebsspannung 24 V, DC/2,5A), minimale Türhöhe 2003 mm	gegen Mehrpreis	gegen Mehrpreis
EAV4+ Motor inkl. Magentclip für Schlossvariante 3, 4 und 5. (App Steuerung)	gegen Mehrpreis	gegen Mehrpreis
Transformator (24 V, DC/2,5A)	gegen Mehrpreis	gegen Mehrpreis
Griff Merkur 800 mm, 1.200 mm, 1.600 mm	✓	✓
Griff Topas 820 mm, 1.220 mm, 1.620 mm	gegen Mehrpreis	gegen Mehrpreis
Türgriff mit Türspion und Türdisplay (je nach Füllung und Türbreite nicht immer möglich)	-	gegen Mehrpreis
Rahmennetzteil 230V inkl. integriertem Trafo wahlweise für Schlossvariante 3, 4 und 5	gegen Mehrpreis	gegen Mehrpreis
Riegelschaltkontakt	gegen Mehrpreis	gegen Mehrpreis
3 Stück Rollenbänder weiß oder EV1 (Nr. 2803)	gegen Mehrpreis	gegen Mehrpreis
verdeckt liegendes Türbandband Roto Solid C in schwarz	gegen Mehrpreis	gegen Mehrpreis

Vordächer

Eine perfekte Ergänzung zu Ihrer neuen Haustür sind unsere Vordächer. Beim Kauf einer Haustür der Serie ExpressLine oder TopLine erhalten Sie die aufgeführten Vordach-Modelle im Paket zu einem günstigeren Vorzugspreis. Geben Sie Ihrem Eingangsbereich den letzten Schliff und wählen Sie passend zu Ihrer neuen Haustür das perfekte Vordach.

- Dacheindeckung: VSG 12 mm klar
- Farbvarianten siehe Seite 27



Como (Living)
Maße: 2000 x 950 mm
Edelstahl optik, Eindeckung in VSG klar (8 mm)



Palermo (Avantgarde)
Maße: 1800 x 1050 mm



Livorno (Avantgarde)
Maße: 1800 x 1050 mm



Modena (Avantgarde)
Maße: 2000 x 1000 mm
Eindeckung in VSG/TVG klar (16 mm)
Abhängungen und Wandhalter aus Edelstahl



Volta (Living)
Maße: 2000 x 1000 mm
Eindeckung in Acrylglas klar



Ferrara (Avantgarde)
Maße: 1800 x 1075 mm



San Remo (Avantgarde)
Maße: 2000 x 1000 mm
EV1, Eindeckung in VSG klar (16 mm)



Noch unsicher welche Haustür es werden soll?

Mit unserem Haustür-Konfigurator visualisieren Sie Ihre Wunschtür und können diese auch gleich in ein Bild Ihres Hauses einbauen.

Den Albohn Haustür-Konfigurator finden Sie unter:
albohn.tueren-designer.com



Newsletter „Ausblick“

Erfahren Sie zuerst von Sonderaktionen und Produktneuheiten. Melden Sie sich kostenlos für unseren Newsletter „Ausblick“ an und bleiben Sie immer über Neuheiten aus der Unternehmensgruppe Alfred Bohn informiert.

Haustüren und Fenster

Weitere Türmodelle finden Sie in unseren Haustür-Katalogen, im Sortiment befinden sich auch die passenden Fenster.



Anmeldung „Ausblick“
[albohn.de/
das-unternehmen/
newsletter/](http://albohn.de/das-unternehmen/newsletter/)

Unser Fachpartner berät Sie gerne

Technische Änderungen, Farbabweichungen
und Druckfehler vorbehalten

© Albohn Fenster-Systeme GmbH

04/25-T L Mat-Nr. 9098



albohn

Glücklich wohnen.

Albohn eine Marke der
al bohn Fenster-Systeme GmbH
In der Au 14-16 | 74889 Sinsheim
Telefon +49 7261 687 01
info@albohn.de | www.albohn.de



WEITERE PRODUKTE FINDEN SIE AUF ALBOHN.DE