

# SELECTION- ÜBERSICHT

KUNSTSTOFF- UND ALUMINIUMHAUSTÜREN

LIVING | ELEGANZA | AVANTGARDE





# Konfigurieren Sie Ihre Wunschtür

direkt online unter:  
[albohn.tueren-designer.com](http://albohn.tueren-designer.com)



# MODERN



6876-54 S. 10



6877-54 S. 12



6718-54 S. 15



6718-55 S. 15



6878-54 S. 16



6878-55 S. 17



6181-54 S. 18



6184-54 S. 22



6185-54 S. 23



6185-55 S. 23



6864-54 S. 24



6774-54 S. 24

Folgen Sie bei der Entscheidung für eine Haustür Ihrem persönlichen Stil. Die folgende Modellübersicht weist Ihnen dabei den Weg. Die Seitenangaben unterhalb der Abbildungen beziehen sich auf den Premium-Haustüren Katalog, der bei Ihrem Fachberater für Sie bereit liegt. Hier finden Sie weitere Modellvarianten und Informationen zu Farben, Zubehör und Gläsern.

MUSTERGESCHÜTZT

RODENBERG-Modelle sind musterrechtlich geschützt.



# SPIEGEL- KOLLEKTION

Für verglaste Modelle

Zu einer Vielzahl unserer verglasten Modelle bieten wir Innenspiegel an, die elegant auf der Innenseite der Haustürfüllung eingesetzt werden.

Bitte fragen Sie Ihren Fachberater!



6761-52

S. 26



RA-600 | 6761-52 S. 26



6774-54

S. 26



RA-600 | 6774-54 S. 26



6877-54

S. 27



RA-600 | 6877-54 S. 27

## 6774-54 | Innenansicht

**Ganzglas-Seitenteil:** G 1238 mattiertes Glas mit klaren Streifen

**Extras:** Aufsatzfüllung beidseitig |  
vollflächig mattiertes Glas |  
Designspiegel RA-600

**Innendrücker:** 4.102.00 Edelstahl

„Siehe Premium-Haustüren Katalog Seite 25“

# SPIEGEL- KOLLEKTION

## Für unverglaste Modelle

Ihre geschlossene Haustür wird mit einer unserer fünf Designspiegelvarianten innen zum spektakulären Designelement. Lassen Sie Ihre Innentür strahlen!

Passende Modelle finden Sie im Premium-Haustüren Katalog im Bereich Modern auf den Seiten 30-47, im Bereich Exklusiv und im Bereich Klassisch auf den Seiten 201, 204-205, 209, 218 und 242-243.



RA-750 LED S. 28



RA-700 S. 28



RA-350 S. 29



RA-200 S. 29



RA-100 S. 29

MODERN



### RA-100 | Innenansicht

Zusatzausstattung Spiegel innen mittig  
 Extras: RAL 7016 Anthrazitgrau  
 Innendrücker: 4.102.00, Edelstahl  
 „Siehe Premium-Haustüren Katalog Seite 29“



## 6497-90

Ganzglas-Seitenteil: G 515-25 mattiertes  
Glas mit klarem Rand und klarem Motiv  
(Hausnummer)

Extras: Aufsatzfüllung | Farbe RAL 7037  
Staubgrau | Designsockel 2.100.03

Griff: 8.131.16 Edelstahl/Holzdekor, integriert  
„Siehe Premium-Haustüren Katalog Seite 30“



2380-42 S. 32



2381-42 S. 32



2377-41 S.33



2378-41 S. 33



6872-94 S.34



6868-94 S. 36



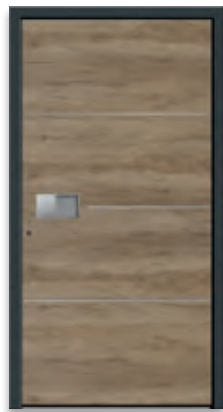
6873-94 S. 37



6873-95 S.37



6199-95 S. 38



6199-94 S. 38



6172-94 S. 39



6778-94 S. 39



6860-92 S. 42



6861-92 S. 44



6862-92 S. 44



6747-92 S. 44



6746-92 S. 44



6759-92 S. 46



6748-92 S. 47



6749-92 S. 47



6418-74 S. 48



6418-71 S. 48



6418-61 S. 49



6418-50 S. 49



6847-71 S. 50



6847-74 S. 50



6847-61 S. 51



6847-50 S. 51



6568-50 S. 54



6524-50 S. 55



6414-50 S. 55



6420-50 S. 56



6419-61 S. 57



6419-74 S. 57







6777-52 S. 58



6821-52 S. 58



6188-52 S. 59



6157-50 S. 60



6158-50 S. 60



6151-50 S. 61

| Abbildung unten |

### 6777-52

Ganzglas-Seitenteil: G 1402 mattiertes Glas mit klarem Motiv (Straßenbezeichnung)

Extras: Aufsatzfüllung | Farbe RAL 3004

Purpurrot | vollflächig mattiertes Glas

Griff: 7.100.12-FS Edelstahl mit Fingerscan, integriert  
*„Siehe Premium-Haustüren Katalog Seite 58“*





6508-50 S. 62



6508-61 S. 62



6508-71 S. 62



6508-74 S. 63



6537-71 S. 64



6537-50 S. 64



6537-61 S. 64



6537-74 S. 65





6921-74 S. 66



6921-50 S. 66



6921-71 S. 67



6921-61 S. 67



6928-71 S. 68



6928-61 S. 68



172-61 S. 68



172-71 S. 68



6810-50 S. 70



6810-52 S. 71



6810-74 S. 72

| Abbildung links |

### 6537-71

Rahmen – Edelstahl design flächenbündig |  
 Ganzglas-Seitenteil  
 Extras: Aufsatzfüllung | Farbe RAL 7016  
 Anthrazitgrau | Glas Satinato |  
 Designsockel 2.100.03  
 Griff: 8.100.06 Edelstahl, integriert  
 „Siehe Premium-Haustüren Katalog Seite 64“



6409-56 S. 76



6764-50 S. 78



6469-76 S. 78



6410-52 S. 78



6760-76 S. 78



6559-52 S. 80



6159-52 S. 80



6560-73 S. 82



6560-52 S. 83



6761-52 S. 84



2379-41 S. 84



6427-71 S. 86



6817-79 S. 88





## 6760-76

Applikation – Edelstahl-Design flächenbündig |  
**Ganzglas-Seitenteile:** G 515-25 mattiertes  
Glas mit klarem Rand und Motiv (Hausnummer) |  
G 500-25 mattiertes Glas mit klarem Rand |  
**Extras:** Aufsatzfüllung | Farbe RAL 7001  
Silbergrau | vollflächig mattiertes Glas |  
**Griff:** 8.100.16 Edelstahl, integriert  
*„Siehe Premium-Haustüren Katalog Seite 78“*



181-71 S. 90



2437-73 S. 91



6525-65 S. 94



6525-71 S. 95



6841-61 S. 96



6841-50 S. 96



6841-71 S. 97

| Abbildung unten |

### 181-71 | Innenansicht

Glas: G 1372 mattiertes Glas mit klarem Streifen und Applikationen aus Swarovski® Kristallen  
Extras: Aufsatzfüllung beidseitig  
Innendrücker: 4.102.00 Edelstahl  
„Siehe Premium-Haustüren Katalog Seite 91“





6843-52 S. 98



6135-56 S. 99



150-60 S. 99



2166-54 S. 100



6136-52 S. 100



6137-52 S. 101



2165-54 S. 101



6438-56 S. 102



6333-50 S. 104



6333-50 S. 105



6333-50 S. 105



6196-50 S. 106



6931-59 S. 106



6914-50 S. 107



6516-50 S. 108



6516-52 S. 109



6198-52 S. 109

# GLAS & ELEGANZ



6203-05 S. 112



6272-07 S. 113



6289-01 S. 114



6229-01 S. 114



6242-01 S. 114



6223-01 S. 115



6277-02 S. 116



6215-02 S. 116



6296-01 S. 117



6295-01 S. 117



6218-01 S. 118



6341-01 S. 119



6342-01 S. 119



6331-01 S. 119







### 6218-01

---

Ganzglas-Seitenteil

**2-fach Verglasung:** mattiertes Glas  
mit klaren Streifen

**Griff:** 8.131.10 Edelstahl / Holzdekor

„Siehe Premium-Haustüren Katalog Seite 118“

EXKLUSIV

# KERAMIK

Der Alleskönner aus natürlichen Rohstoffen.

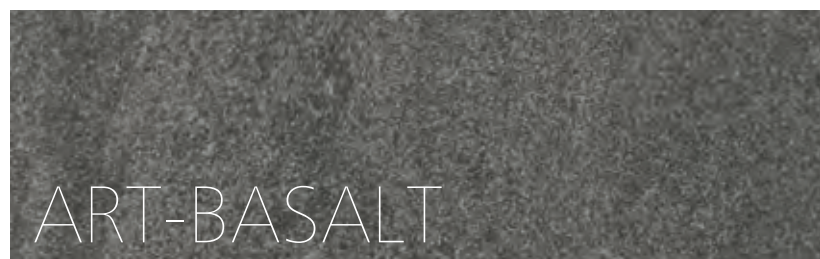
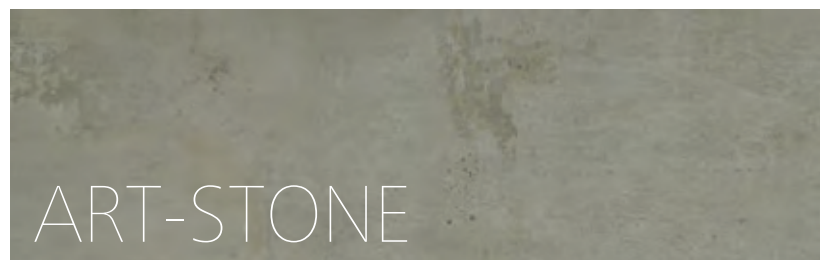
Sie mögen den rustikalen Look? Dann ist die Serie Art-Corten genau das Richtige. Die Serie besticht durch die wunderschöne Rostoptik und macht Ihre Haustür dauerhaft zu einem hochwertigen Kunstobjekt.

Kraftvoll, glänzend, zeitlos, mit dem Touch von Industriedesign überzeugt der Metalleffekt der Serie Art-Steel. Die kühle Haptik und Optik von Stahl, täuschend echt nachempfunden - das ist die Moderne im 21. Jahrhundert.

Eine nahezu perfekte Nachbildung natürlicher Steinoptik, faszinierend und verblüffend zugleich. Ganz gleich, ob Optik oder Haptik – das Ergebnis der Serie Art-Stone begeistert und macht jeden Eingang zu einem einzigartigen Gestaltungselement der Hausfassade.

Wir laden ein zum Tanz auf dem Vulkan! Faszinierend echt dem natürlichen Stein vulkanischen Ursprungs nachempfunden steht die Serie Art-Basalt für die Urgewalten der Natur, Kraft und Stärke! Ein echter Hingucker!

Ein Hauch von Luxus umweht die Serie Art-Carrara. Der Name Carrara steht für Tradition, Güte und Eleganz. Angelehnt an ihr natürliches Vorbild, verwandelt die Art-Carrara Serie Ihre Haustür visuell und taktil in ein extravagantes Luxusobjekt.



Unsere kratzfesten und pflegeleichten Keramikoberflächen werden aus natürlichen Rohstoffen hergestellt. Abweichungen in Farbe, Form und Oberfläche sind deshalb unvermeidbar und stellen keinen Mangel dar, sondern unterstreichen den natürlichen Charakter. Je nach Charge und Lichteinfall können die unterschiedlichen Farbpigmente variieren. Jede Haustür ist somit ein Unikat.

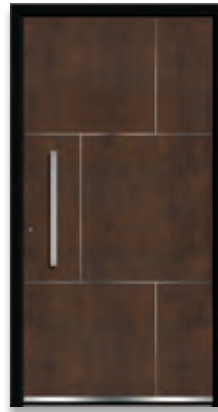
Abbildungen zeigen verschiedene Ausschnitte der Oberflächen in Originalgröße



# KERAMIK ART-CORTEN



6497-30 S. 127



6665-31 S. 127



6172-30 S. 127



6878-31 S. 128



6781-31 S. 128



2383-30 S. 129

| Abbildung unten |

## 2382-31

Art-Corten | Aufsatzfüllung | erhabene Lisenen |  
Teilfläche RAL 9005 Tiefschwarz Feinstruktur  
Glas: G 1456 mattiertes Glas mit klaren Streifen  
Griff: 8.100.14 Edelstahl, integriert

Alternativ: erhabene Schwarzstahl-Lisenen 2382-30  
„Siehe Premium-Haustüren Katalog Seite 128“



# KERAMIK ART-STEEL



6781-33 S. 131



2383-33 S. 131



2382-32 S. 131



6172-33 S. 132



6497-33 S. 132



6665-33 S. 132

| Abbildung unten |

## 6878-33

Art-Steel | Aufsatzfüllung | erhabene Lisenen  
Glas: G 1164 mattiertes Glas mit klaren Streifen  
Griff: 9.100.14 Edelstahl, integriert

Alternativ: erhabene Schwarzstahl-Lisenen 6878-32  
„Siehe Premium-Haustüren Katalog Seite 130“



EXKLUSIV

# KERAMIK ART-STONE



6497-35

S. 135



6172-35

S. 135



6665-35

S. 135



2382-34

S. 136



2383-34

S. 136



6878-35

S. 137



6781-35

S. 137



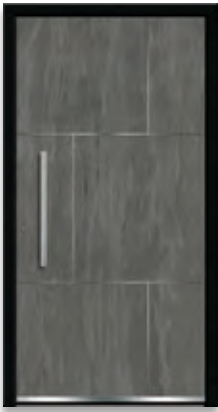
## 6172-34

Art-Stone | Aufsatzfüllung |  
erhabene Schwarzstahl-Lisenen

**Ganzglas-Seitenteil:** G 510 mattiertes  
Glas mit klarem Motiv (Hausnummer)

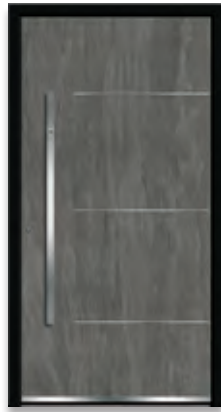
**Griff:** 9.200.12 Schwarzstahl-Optik, integriert  
*Alternativ: erhabene Edelstahl-Lisenen 6172-35*  
*„Siehe Premium-Haustüren Katalog Seite 134“*

# KERAMIK ART-BASALT



6665-37

S. 139



6172-37

S. 139



6497-37

S. 139



6878-37

S. 140



6781-36

S. 140



2383-37

S. 141



2382-36

S. 141



## 6665-36

Art-Basalt | Aufsatzfüllung |  
erhabene Schwarzstahl-Lisenen

**Ganzglas-Seitenteil:** Satinato

**Griff:** 9.200.06 Schwarzstahl-Optik, integriert

*Alternativ: erhabene Edelstahl-Lisenen 6665-37  
„Siehe Premium-Haustüren Katalog Seite 138“*

# KERAMIK ART-CARRARA



6497-39 S. 142



6172-39 S. 143



6665-39 S. 143



2382-38 S. 145



6781-39 S. 145



6878-39 S. 145



## 2383-38

Art-Carrara | Aufsatzfüllung |  
erhabene Schwarzstahl-Lisenen |  
integriertes Griffelement |  
Teilfläche RAL 9005 Tiefschwarz Feinstruktur  
**Ganzglas Seitenteil: Klarglas**  
*Alternativ: erhabene Edelstahl-Lisenen 2383-39*  
*„Siehe Premium-Haustüren Katalog Seite 144“*



# ART-BETON



6878-83

S. 147



6864-82

S. 147



6497-83

S. 148



6172-83

S. 149

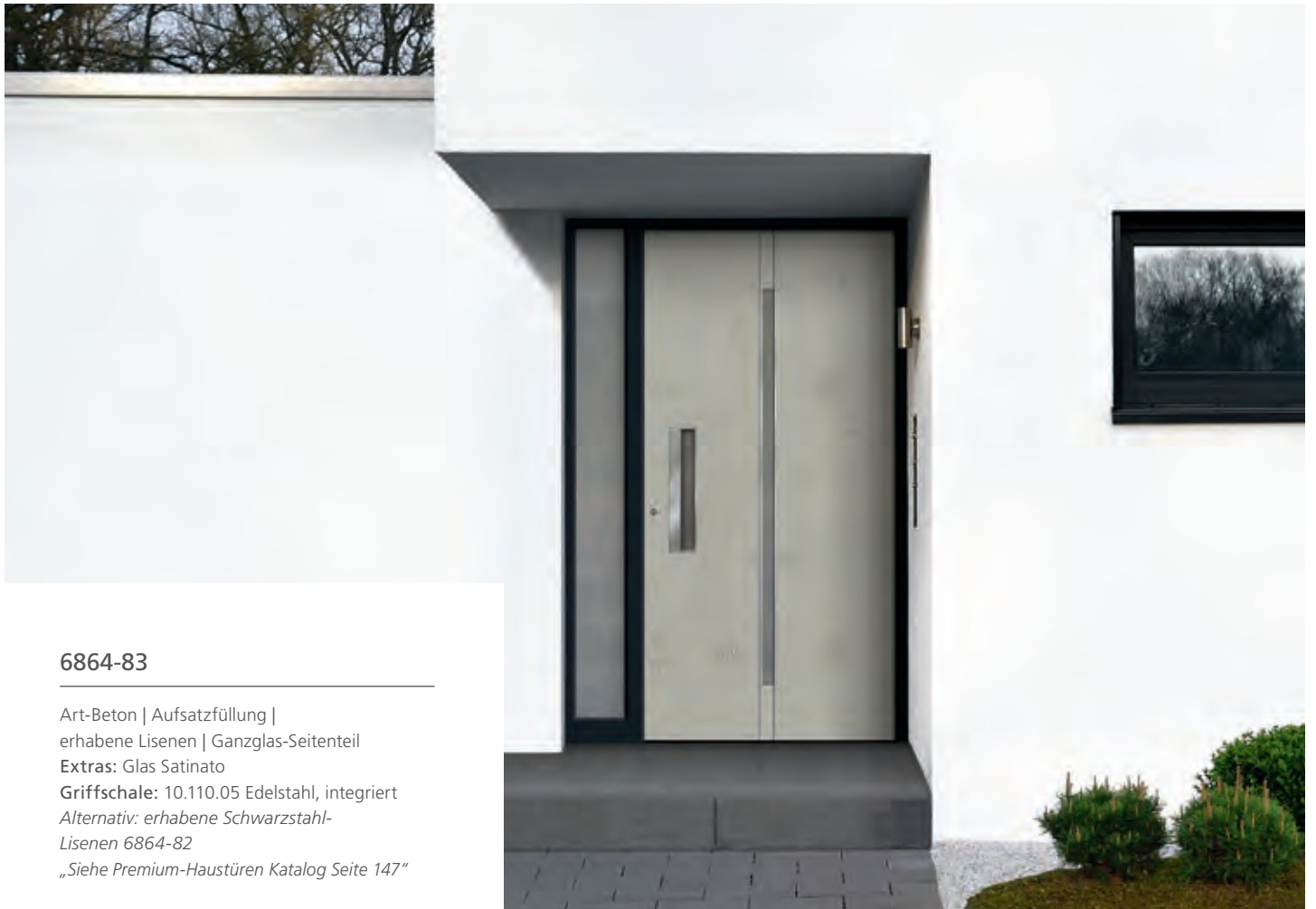


6665-82

S. 149

Art-Beton ist ein moderner Verbundwerkstoff aus einer flexiblen mineralischen Basis mit natürlichen Marmoranteilen, viel leichter als Beton und deshalb flexibel einsetzbar. Haustüren mit einer Füllung aus Art-Beton verleihen der Fassade ein einzigartiges Ambiente.

Jedes Modell ist ein Unikat. Abweichende Oberflächenstrukturen sind gegeben.



## 6864-83

Art-Beton | Aufsatzfüllung |  
erhabene Lisenen | Ganzglas-Seitenteil

Extras: Glas Satinato

Griffschale: 10.110.05 Edelstahl, integriert

Alternativ: erhabene Schwarzstahl-

Lisenen 6864-82

„Siehe Premium-Haustüren Katalog Seite 147“

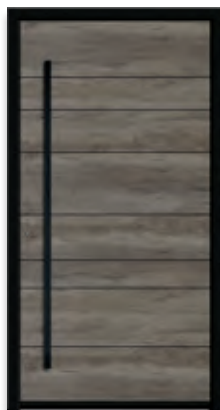
# ART DECOR-LINE

Durch die V-Nuten im Farbton Tiefschwarz (RAL 9005) entsteht eine unvergleichliche Tiefenwirkung, die in Kombination mit einem RAL-Farbton oder Dekoren im Altholz-Look als Designelement eingesetzt wird. Die rustikal und ursprünglich wirkenden Holzdekore verlaufen in zwei verschiedene Richtungen und erzeugen eine lebendige, natürliche Wirkung.

| Abbildung unten |

## 2361-92

Art Decor-Line | V-Nut RAL 9005 Tiefschwarz  
 Ganzglas-Seitenteile: Satinato  
 Extras: Aufsatzfüllung | Dekor Mountain Oak  
 Griff: 9.200.12 Schwarzstahl-Optik, integriert  
 „Siehe Premium-Haustüren Katalog Seite 153“



2363-92

S. 153



2348-52

S. 154



2349-52

S. 154



2350-52

S. 155



2354-52

S. 156



2352-52

S. 156



# BLACK MAGIC



2403-49

S. 159



2404-49

S. 159



2406-49

S. 160



2405-49

S. 161



2407-49

S. 161

Strahlende Glanzpunkte setzt die Serie Black Magic. Ausdrucksstark setzen die Applikationen aus schwarzem Glas Akzente, denen man sich nicht entziehen kann. Ein echtes Highlight für Ihren Eingangsbereich.

| Abbildung unten |

## 2404-49

Black Magic – erhabene Glasapplikation

**Ganzglas-Seitenteile:** Satinato

**Extras:** Farbe RAL 7016 Anthrazitgrau

**Griff:** 7.100.10 Edelstahl, integriert

*Nur als Aufsatzfüllung lieferbar!*

*„Siehe Premium-Haustüren Katalog Seite 159“*



EXKLUSIV

# LED-TECHNIK

Licht besitzt die Fähigkeit Gegenstände zu verändern, ihre Wirkung zu verbessern und die Stimmung in ein wohliges Gefühl zu versetzen. Nutzen Sie diesen Effekt auch bei Ihrer Haustür. Eine luxuriöse Optik entsteht und die Beleuchtung sorgt nebenbei für ein Sicherheitsgefühl, in der Dunkelheit. Ob im Glas oder im Griff: Integrierte LED-Leuchtdioden setzen einzigartige Akzente und erzeugen eine außergewöhnliche Atmosphäre. Die Technik dahinter ist nahezu unsichtbar und zukunftsweisend.



6760-76 S. 163



6409-56 S. 163



6497-90 S. 165



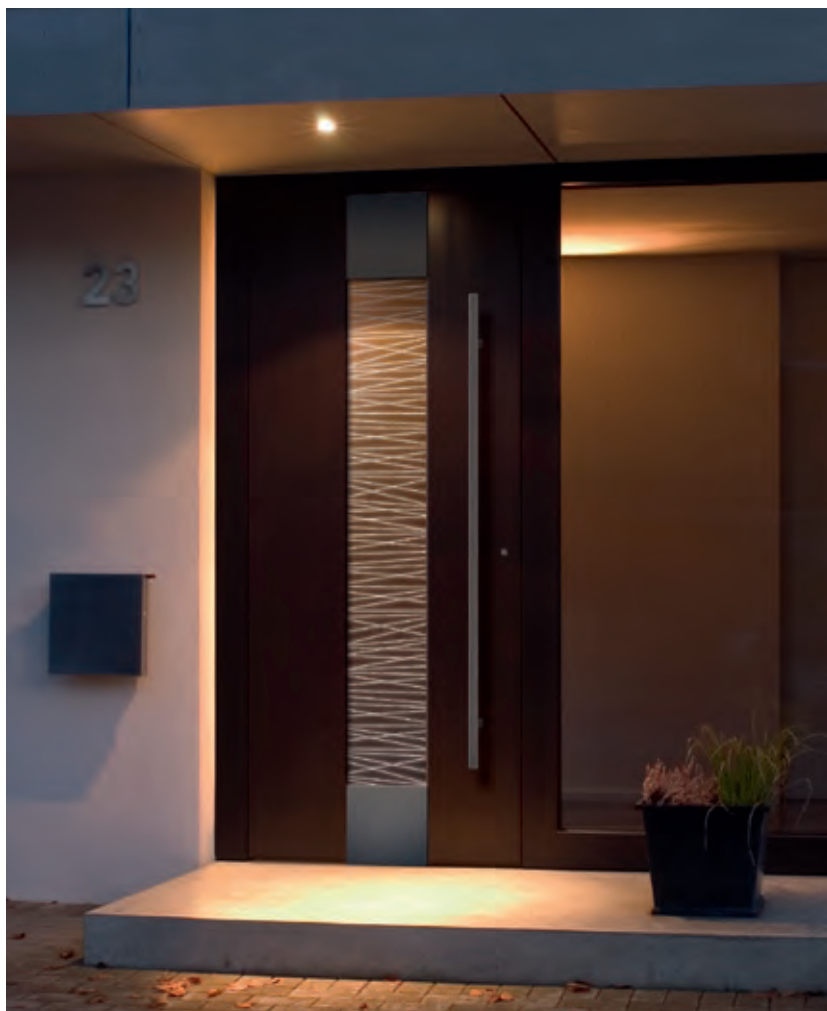
2377-44 S. 164



2378-44 S. 165



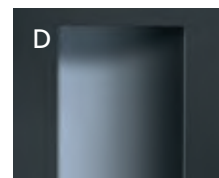
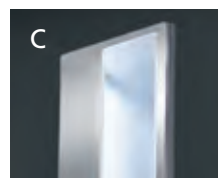
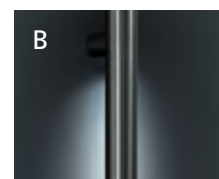
2379-44 S. 165



| Abbildungen unten |

## Details

- A | eckige Griffstange mit LED-Beleuchtung
- B | runde Griffstange mit LED-Beleuchtung
- C | Griffschale mit LED-Beleuchtung
- D | integriertes Griffschale mit LED-Beleuchtung



| Abbildungen links |

## 6409-56

Applikation – Edelstahl design flächenbündig |  
**Ganzglas-Seitenteil:** Klarglas | **Glas:** G 635 Klarglas mit LED-Lichtband und matten Streifen | **Innenscheibe** Satinato | **Extras:** Aufsatzfüllung | **Dekor** Braun  
**Griff:** 8.100.14 Edelstahl, integriert  
*„Siehe Premium-Haustüren Katalog Seite 163“*

# SMART-HOME

## Video-Türsprechanlage

Sicherheit beginnt vor der Tür. Keinen Besucher mehr verpassen – ganz gleich, wo Sie sind.



2367-92

S. 169



2368-92

S. 170



2369-92

S. 170

# SMART-TOUCH

## Schlüsselloser Zugang

Smart-Touch ermöglicht die Öffnung der Haustür ganz ohne Schlüssel. Der Griff wird einfach an einer beliebigen Stelle sanft berührt. Ein Transponder in der Tasche genügt, um die Tür wie von Geisterhand zu öffnen. Das lästige Suchen nach dem Schlüssel hat ein Ende.

### Detail

Abbildung oben rechts: Edelstahl-Griffstange 8.105.06 mit Smart-Touch

Abbildung unten rechts: Fernbedienung für schlüssellosen Zugang  
„Siehe Premium-Haustüren Katalog Seite 172“



# Colani

## LUIGI COLANI

Im Alter von 91 Jahren ist Luigi Colani am 16.09.2019 in Karlsruhe verstorben.

Wir sind stolz darauf, dass wir seit 2008 mit der Design-Legende zusammenarbeiten durften. Seine Vision von organischen, runden Formen, im Einklang mit dem Universum und der Erde hat er in einer einmaligen, exklusiven Serie auf die Tür gebracht. Dafür danken wir ihm.

Die Rodenberg Türsysteme AG trauert um einen großartigen Designer und Lebenskünstler – Luigi Colani.



6995-41

S.176



6995-91

S. 177



6997-40

S. 177



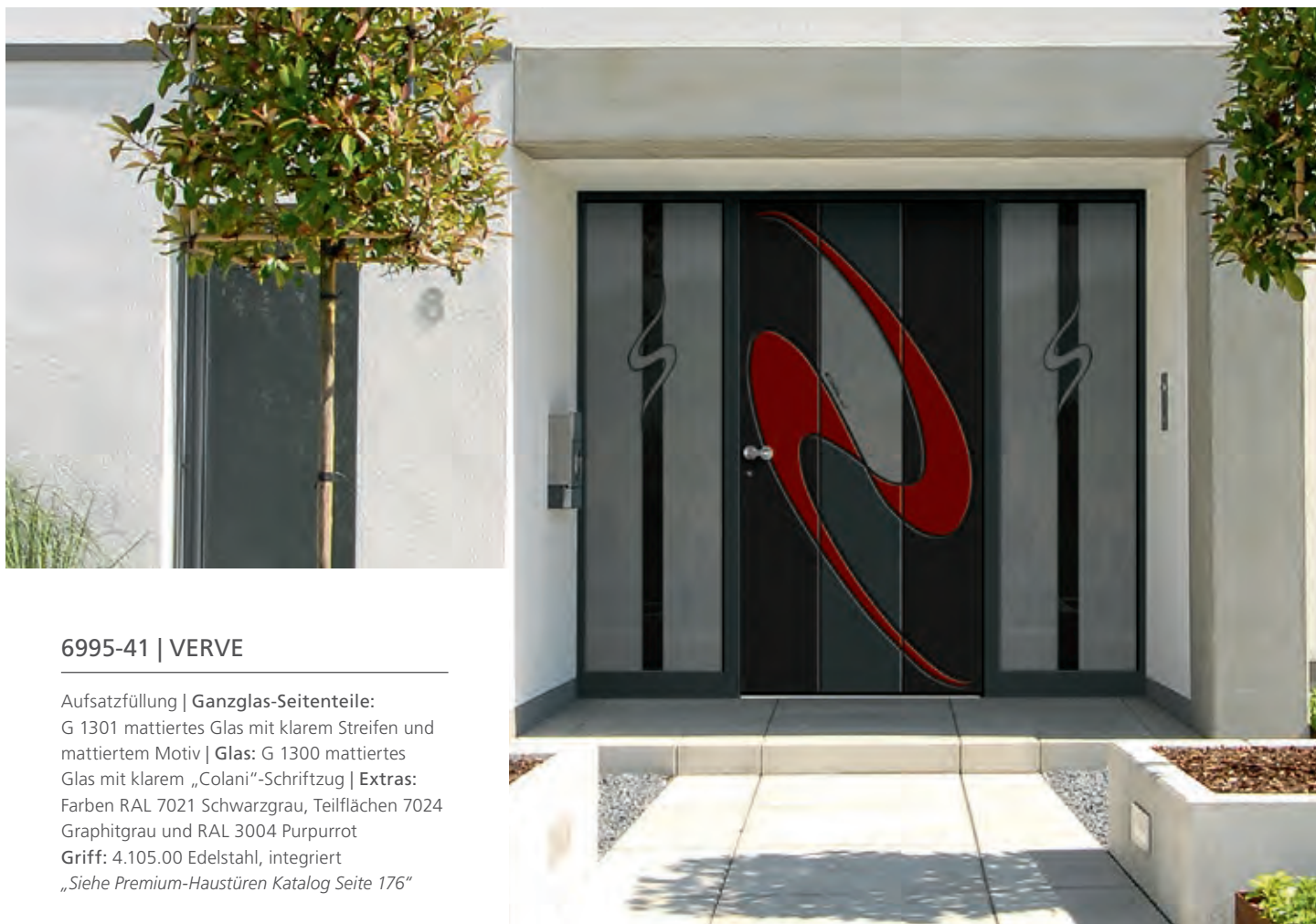
6999-41

S. 178



6998-41

S. 178



### 6995-41 | VERVE

Aufsatzfüllung | Ganzglas-Seitenteile:  
G 1301 mattiertes Glas mit klarem Streifen und  
mattiertem Motiv | Glas: G 1300 mattiertes  
Glas mit klarem „Colani“-Schriftzug | Extras:  
Farben RAL 7021 Schwarzgrau, Teilflächen 7024  
Graphitgrau und RAL 3004 Purpurrot  
Griff: 4.105.00 Edelstahl, integriert  
„Siehe Premium-Haustüren Katalog Seite 176“

# KRISTALL KOLLEKTION



1217-40 S. 181



1216-40 S. 181



1213-41 S. 181



1211-40 S. 181

Glänzende Akzente setzen – die exklusive Kristall-Kollektion veredelt elegante Modelle mit präzise geschliffenen Glaskristallen und bringt Ihre Haustür zum Strahlen. Die hohe Kunst des Glasdesigns zaubert ein faszinierendes Leuchten und Funkeln wie echte Diamanten. Beliebt für edlen Schmuck, Mode, Innendesign, Accessoires und Leuchten, verleihen die Glaskristalle auch Ihrem Eingangsbereich einen unverwechselbaren Charme.

EXKLUSIV



## 1211-40

veredelt mit geschliffenen Glaskristallen |  
flächenbündige Lisenen | Ganzglas-Seitenteil  
**Glas:** G 1241 mattiertes Glas mit klarem Rand,  
klaren Streifen und Applikationen  
aus geschliffenen Glaskristallen  
**Extras:** Aufsatzfüllung  
**Griff:** 8.100.14 Edelstahl, integriert  
*„Siehe Premium-Haustüren Katalog Seite 181“*

# KLASSISCH



6547-10 S. 186



6547-15 S. 189



406-10 S. 189



346-10 S. 190



2516-10 S. 191



6460-10 S. 191



424-15 S. 192



6456-15 S. 192



425-15 S. 194



6457-15 S. 195



420-15 S. 196



420-10 S. 198



217-10 S.200



217-15 S. 200



217-90 S. 201



427-15 S. 201





## 420-15

---

mit Seitenteil

Extras: Dekor Golden Oak |

Glas Eisblumenglas

Griff: 5.103.03 Edelstahl

„Siehe Premium-Haustüren Katalog Seite 196“



186-60

S. 202



186-65

S. 202



342-25

S. 204



345-90

S. 204



343-90

S. 205



1004-65

S. 206



4151-11

S. 207



208-20

S. 208



208-90

S. 209





200-10 S. 210



200-15 S. 210



224-10 S. 211



202-15 S. 212



6451-15 S. 214



6450-15 S. 215



414-10 S. 218



414-15 S. 218



414-90 S. 218



4142-15 S. 219



4143-10 S. 219



4141-15 S. 220



301-15 S. 221

| Abbildung links |

### 200-10 | Innenansicht

mit Seitenteil

Glas: G 160 echte Bleiverglasung schwarz mit Eisblumenglas

Innendrucker: 4.130.00 Edelstahl

„Siehe Premium-Haustüren Katalog Seite 210“



25-11

S.222



6447-11

S. 222



6541-11

S. 224



6448-25

S. 224

| Abbildung unten |

23-61

Ganzglas-Seitenteile: G 515-20 mattiertes Glas mit klarem Rand und Motiv (Hausnummer) |  
 G 500-20 mattiertes Glas mit klarem Rand  
 Glas: G 500-20 mattiertes Glas mit klarem Rand  
 Extras: Aufsatzfüllung | Designsockel  
 2.100.10 | Griff: 8.100.06 Edelstahl  
 „Siehe Premium-Haustüren Katalog Seite 239“



214-15

S. 226



214-35

S. 226



214-25

S. 227





306-11 S. 230



3061-11 S. 232



3062-11 S. 234



8-60 S. 235



50-60 S. 236



35-62 S. 236



11-71 S. 237



11-60 S. 237



3-62 S. 238



23-62 S. 238



23-71 S. 239



23-61 S. 239



1562-61 S. 240



1562-71 S. 240



1563-71 S. 241



12-92 S. 242



6923-92 S. 242



13-92 S. 242



6924-92 S. 242

## Basisausführung



Griffstange ist mit geraden oder schrägen Stützen und in folgenden Abmessungen erhältlich:

400 mm	9.100.04
600 mm	9.100.06
800 mm	9.100.08
1000 mm	9.100.10
1200 mm	9.100.12
1400 mm	9.100.14
1600 mm	9.100.16

-FS mit Fingerscan von Idencom oder ekey  
*Nur mit geraden Stützen lieferbar!*

-
-FS
-
-
-FS
-FS
-FS

## Basisausführung



Griffstange in Schwarzstahl-Optik ist mit geraden oder schrägen Stützen und in folgenden Abmessungen erhältlich:

400 mm	9.200.04
600 mm	9.200.06
800 mm	9.200.08
1000 mm	9.200.10
1200 mm	9.200.12
1400 mm	9.200.14
1600 mm	9.200.16

-FS mit Fingerscan von ekey oder Idencom  
*Nur mit geraden Stützen lieferbar!*

-
-FS
-
-
-FS
-FS
-FS

## Basisausführung



Griffstange ist mit geraden oder schrägen Stützen und in folgenden Abmessungen erhältlich:

400 mm	7.100.04
600 mm	7.100.06
800 mm	7.100.08
1000 mm	7.100.10
1200 mm	7.100.12
1400 mm	7.100.14
1600 mm	7.100.16
1800 mm	7.100.18
2000 mm	7.100.20

## Variante 1



-FS mit Fingerscan von Idencom oder ekey

-
-
-
-
-FS
-FS
-FS
-
-

## Variante 2



-LED mit LED-Beleuchtung

-
-
-
-
-LED
-LED
-LED
-
-

## Variante 3



-FS.LED mit Fingerscan von Idencom oder ekey und mit LED Beleuchtung

-
-
-
-
-FS.LED
-FS.LED
-FS.LED
-
-

Basisausführung



Griffstange ist mit geraden oder schrägen Stützen und in folgenden Abmessungen erhältlich:

400 mm	8.100.04
600 mm	8.100.06
800 mm	8.100.08
1000 mm	8.100.10
1200 mm	8.100.12
1400 mm	8.100.14
1600 mm	8.100.16
1800 mm	8.100.18
2000 mm	8.100.20

Variante 1



-LED mit LED-Beleuchtung

-
-
-
-
-LED
-LED
-LED
-
-

Variante 2



-ALED mit batteriebetriebener LED-Beleuchtung und Bewegungsmelder

-
-ALED
-
-
-ALED
-ALED
-
-



Chinchilla



Madras Uadi



Mastercarré



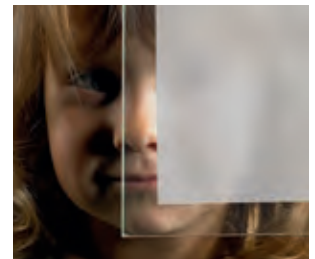
5.100.03  
Außengriff  
300 mm



5.104.03  
Außengriff  
310 mm



5.102.03  
Außengriff  
335 mm



Mattiertes Glas mit klarem Rand



5.103.03  
Außengriff  
310 mm



5.105.03  
Außengriff  
330 mm



5.106.03  
Außengriff  
330 mm



Ornament 504



Satinato



## Newsletter Ausblick

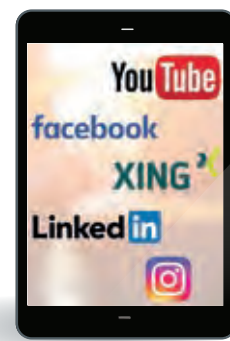
Erfahren Sie zuerst von Sonderaktionen und Produktneuheiten. Melden Sie sich kostenlos für unseren Newsletter „Ausblick“ an und bleiben Sie immer über Neuheiten aus der Unternehmensgruppe Alfred Bohn informiert.



## Folgen Sie uns auf Social Media

Folgen Sie uns auf Facebook und Instagram oder abonnieren Sie unseren YouTube-Kanal, um immer über die neuesten Produkte und Aktionen aus der Unternehmensgruppe Alfred Bohn informiert zu sein.

Sie möchten mehr über uns als Arbeitgeber erfahren? Auf XING und LinkedIn werden Sie fündig.



Unser Fachpartner berät Sie gerne

Technische Änderungen, Farbabweichungen  
und Druckfehler vorbehalten

© albohn Fenster-Systeme GmbH

07/21 RB Mat-Nr. 9383



**albohn**  
Glücklich wohnen.

Albohn eine Marke der  
al bohn Fenster-Systeme GmbH  
In der Au 14-16 | 74889 Sinsheim  
Telefon +49 7261 687 01  
info@albohn.de | www.albohn.de



WEITERE PRODUKTE FINDEN SIE AUF ALBOHN.DE